

Perstorps REACH arbete

Temadag REACH 2008-09-08, FTF Arbetsmiljö

Christian Mattsson
Corporate EHSQ
Perstorp Holding AB
0435-38215
christian.mattsson@perstorp.com



Kort om Perstorpkoncernen

- Producerar kemikalier för specialkemi marknaden:
Polyalkoholer, aldehyder, polymerer, syror, katalysatorer
- Färg-, plast-, förpacknings-, bygg-, fordons-, lantbruks-,
livsmedelsindustrin
- 2 700 anställda
- Huvudkontor i Perstorp (ca 700 anställda)
- Produktion i tolv länder
- Omsätter 16 miljarder SEK (prognos 2008)



Roller i REACH

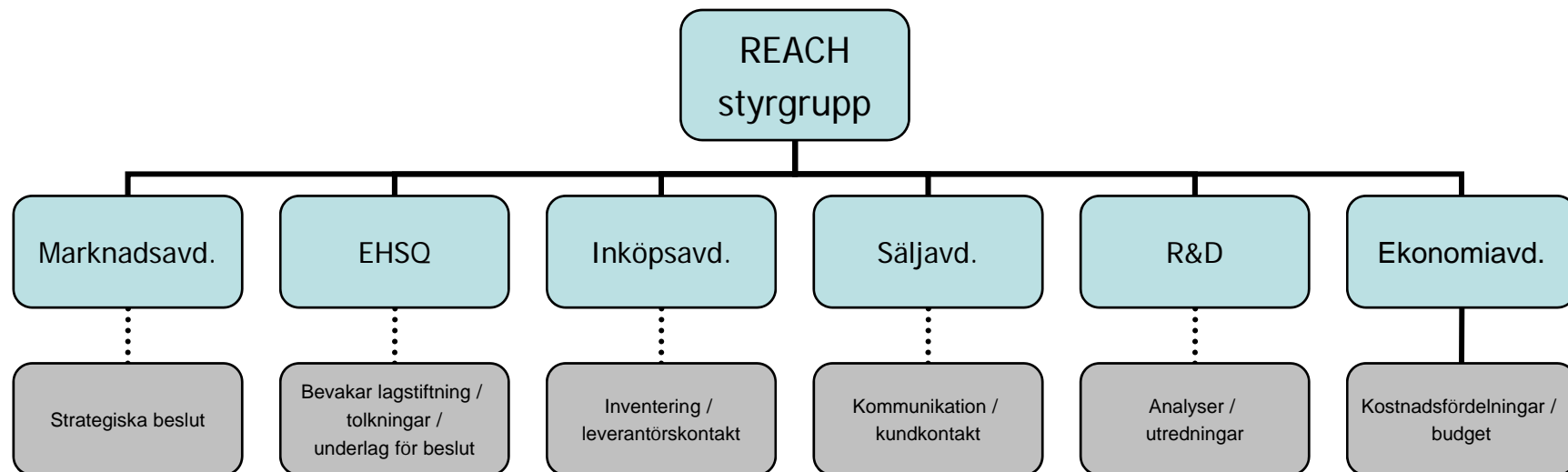
- Tillverkare, importör och nedströmsanvändare
- Ca 150 produkter
- Ca 100 ämnen i REACH
- Många högvolymkemikalier >1000 ton/år
- Ca 20 ämnen beräknas vara ensamma i EU
- Vissa ämnen undantagna – läkemedel, livsmedel, bränslen
- Polymerer - undantag av vissa delar

REACH införandet

- Tidigare en fråga för EHSQ/miljö-avdelningen - **Bevakning**
- Projektet växte och marknads avdelningen blandas in – **Strategiska beslut**
- Ökat krav på interna system/rutiner – **Ordning och reda**
- Införandet av REACH har vuxit till att omfatta delar från hela företaget – **Pågående arbete**



REACH organisation



EHSQ-avdelningen

- Projektledare och 5 personer som jobbar med REACH / produktsäkerhet
- Driva REACH-arbetet för ca 30 produkter var
- Vara resurs för REACH frågor
- Tolkningar av lagstiftning
- Underlag för beslut
- Jobbar tätt med marknadsavdelning/produktchef för resp. produkt

Exempel på arbetsuppgifter 1

Även innan REACH:

- Klassificering och märkning
- Säkerhetsdatablad, skyddsblad
- Produktutredningar
- Rådgivning kring kemikalier, riskbedömningar
- Myndighetskontakt
- Notifieringar, registreringar – olika för olika länder
- Utbildningar, kemiska hälsorisker

Exempel på arbetsuppgifter 2

REACH - görs för varje ämne:

- Identifiering av ämne - Mono, multi eller UVCB?
- GAP-analyser – Vad har vi för data? + publicerade data
- Toxikologisk data
 - Ev. beställa tester, kontakt med externa lab och konsulter
- Exponeringsdata
 - Egna mätningar, yttre miljö vatten och luft, arbetsmiljö
- Ev. kontakt med andra tillverkare inom t ex branchorg., HPV, konsortie formeringar

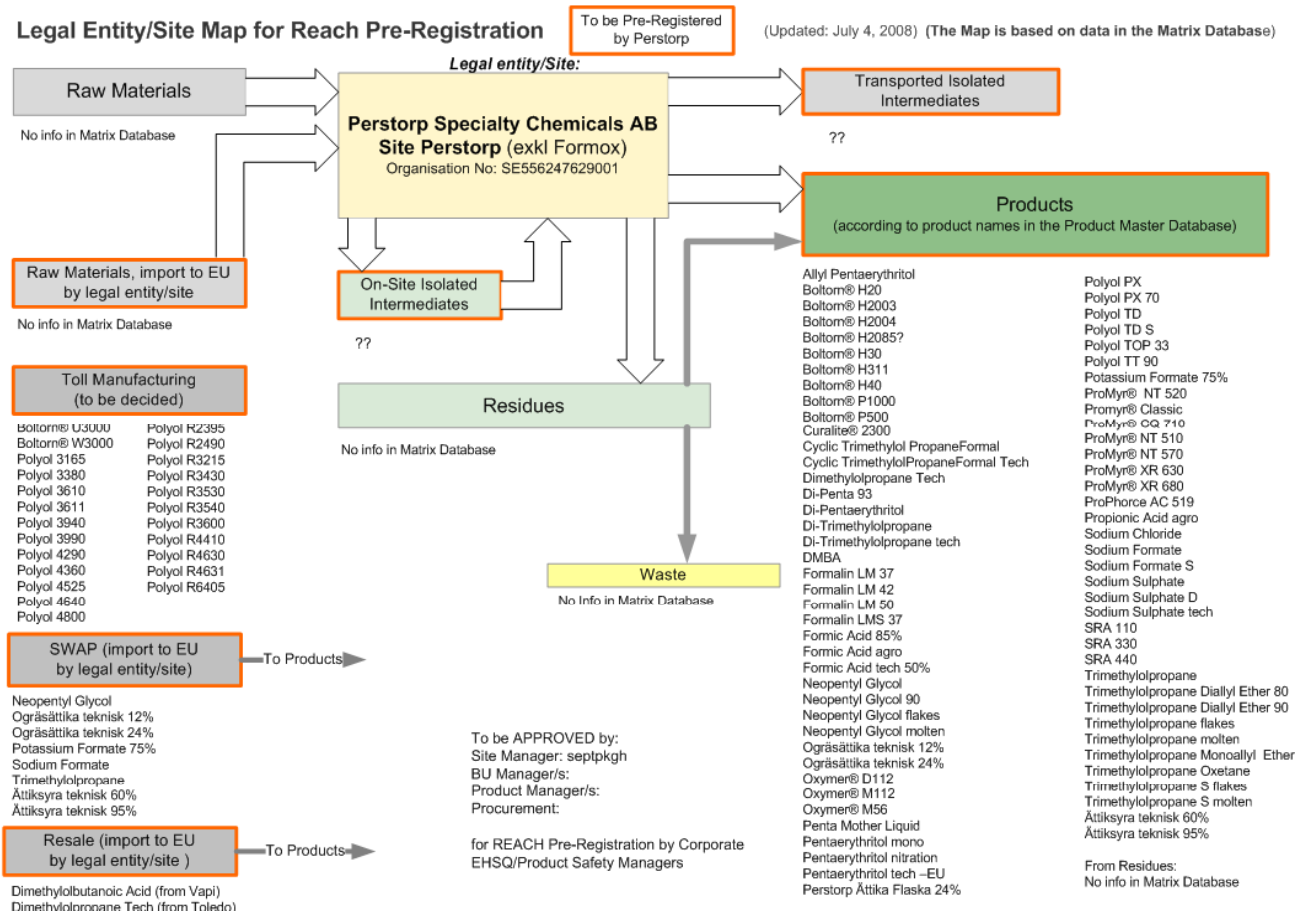
Exempel på arbetsuppgifter 3

Underprojekt till REACH:

- Teststrategier tox / ekotox
- Exponeringsbedömningar / exp scenarier
- QSAR, read across
- IUCLID5, REACH-IT
- Gränsfall till andra lagstiftningar t ex restströmmar/avfallsfrågor
- Plan för konsortiearbete/SIEF, avtal/kontrakt - kontakt med jurist
- Specialfall, utredningar
- Nyhetsbrev, information utåt
- Delta i branchorganisationer och övriga nätverk

Matrix och site maps

- Matrix - Databas som hanterar REACH info: beslut, flöden, mängd
- Site map för varje legal enhet:



Vad pågår just nu?

- Deadline för-registrering 30 Nov 2008
- Utredningar/analyser pågår fortfarande för vissa ämnen
- Kontakt med externa konsulter, externa lab
- Tox/ekotox -analyser beställs – där vi är ensamma
- Konsortie arbeten, avtal, kostnadsfördelningar
- Planering inför nästa år – SIEF's
- GHS plan - Globally Harmonized System of Classification and Labelling of Chemicals

Framåt...

- Effektbedömning – SIEF enas om studier, testförslag till ECHA
- Exponeringsbedömning – generella scenarier, mätdata, modellering
- Riskbedömning
- CSR – Kemikaliesäkerhetsrapport
- GHS